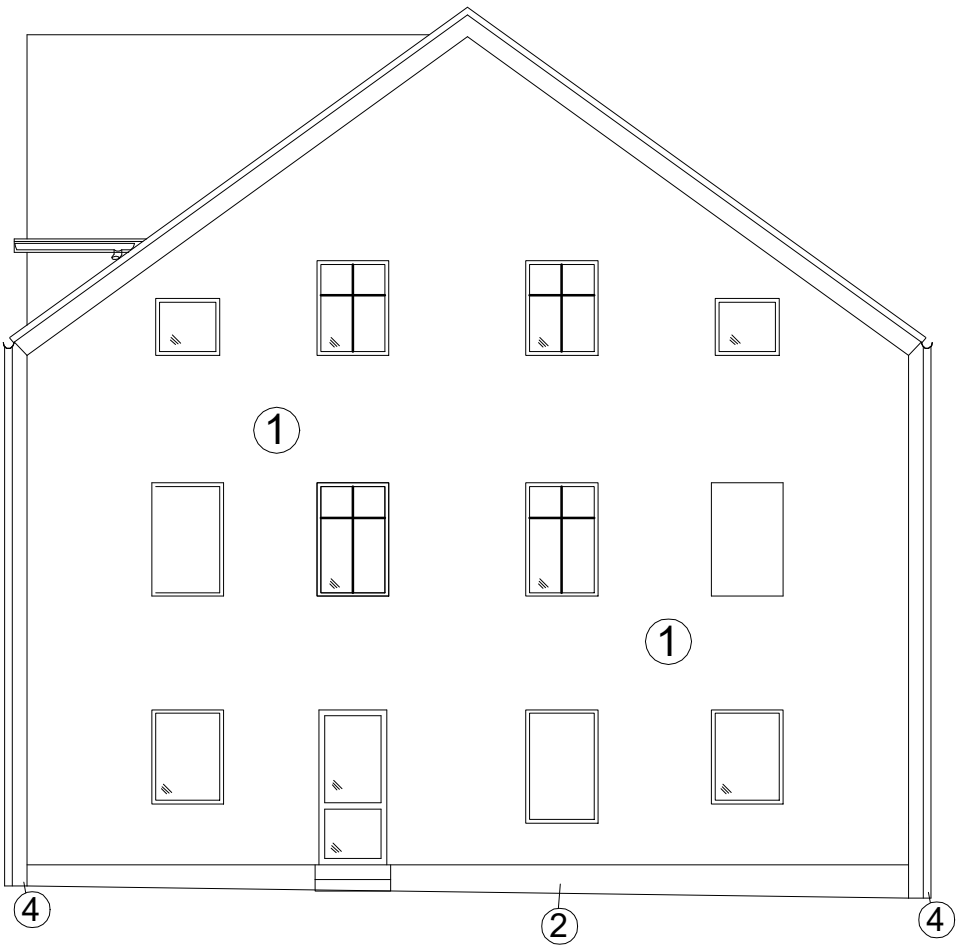
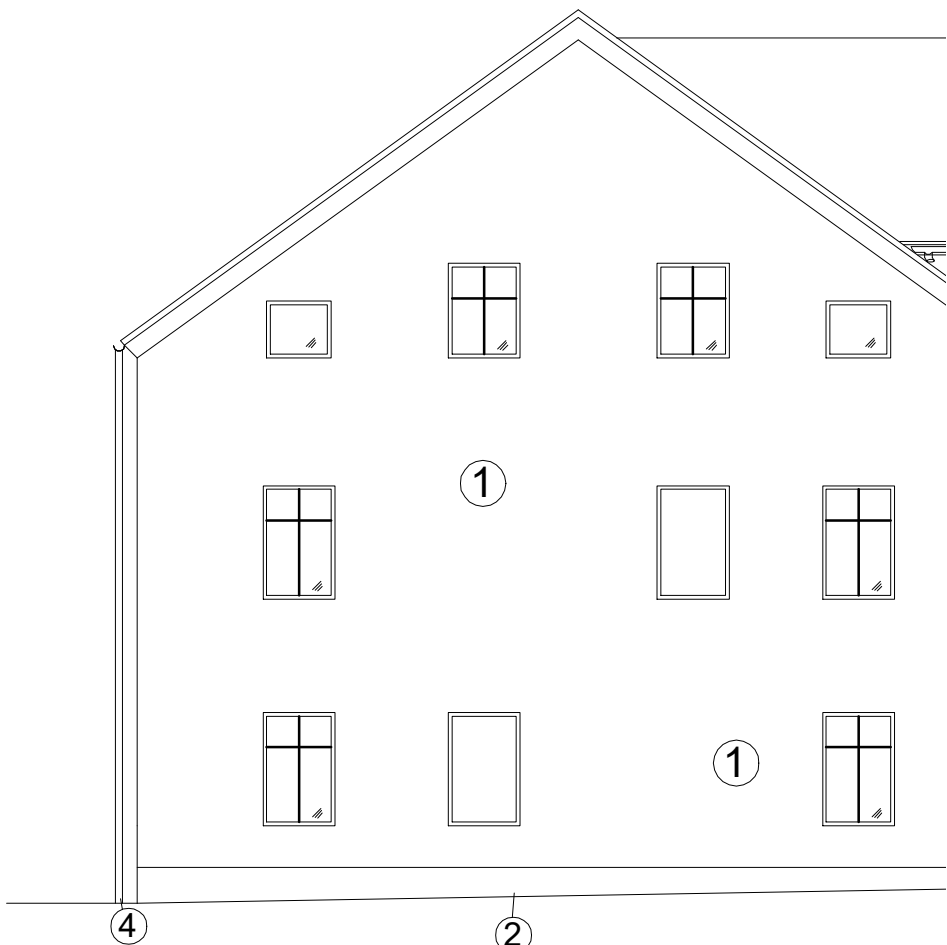


ELEWACJA
WSCHODNIA



ELEW
ZACH



- konowy gładki (max 1.5mm) - kolor RAL 1015
- ytki klinkierowe koloru czerwonego
- ty dekoracyjne malowane farbą koloru - RAL1001
- ury spustowe z blachy stalowej ocynkowanej -powlekane

UWAGI:

- 1) Elewacja Wschodnia i Północna docieplone styropianem fasadowym EPS gr. 16cm o współczynniku $\lambda = 0,031W/mk$
- 2) Parapety tytanowe-cynowe powlekane
- 3) Pominięto kominy.

<div><div>BPU</div><div>NIP 886-129-41-60</div></div>		<div>BIURO PROJEKTOWO U</div> <div>Anna Andrukonis Krawczyk, ul. Żół</div> <div>tel. 662 515 058, 696 003 124 e-m</div>	
Inwestor	Gmina Bielawa Pl. Wolności 1, 58–260 Bielawa		
Obiekt i adres	Termomodernizacja budynku mieszkalnego ul. Brzeźna 6 dz. nr 1346 Obręb nr 0002 Południe		
Projektant: Architektura	mgr inż.Krzysztof Jasiak	Spec: Architektura NBGP.V–7342/3/94,	
Projektant: Architektura			
Tytuł rysunku	ELEWACJA ZACHODNIA, WSCHODNIA		